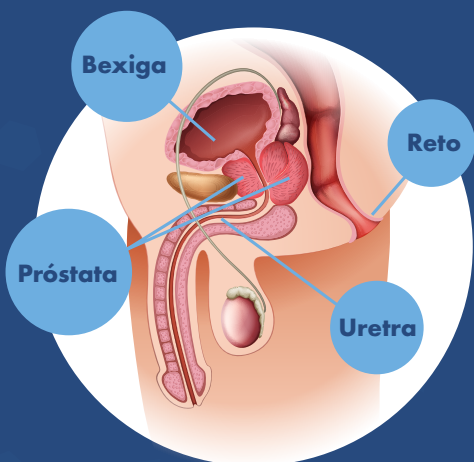




## **PRECISAMOS FALAR SOBRE A SAÚDE DO HOMEM.**

Novembro Azul é um movimento de conscientização mundial sobre a prevenção e o diagnóstico precoce do câncer de próstata.



### O que é a próstata?

É uma glândula presente nos homens, localizada na frente do reto, abaixo da bexiga, envolvendo a parte superior da uretra. Sua função é produzir um líquido que compõe parte do sêmen, que nutre e protege os espermatozoides.

### Fique atento aos principais sinais e sintomas do câncer de próstata

- Dificuldade de urinar.
- Demora em começar e terminar de urinar.
- Sangue na urina.
- Alteração do jato de urina.
- Necessidade de urinar mais vezes durante o dia ou à noite.



### É possível prevenir o câncer de próstata?

Adotar práticas saudáveis diminui o risco de várias doenças, inclusive do câncer.



Ter uma alimentação saudável.



Manter o peso corporal adequado.



Praticar atividade física.

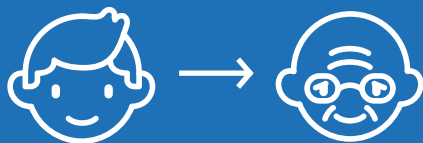


Não fumar.



Evitar o consumo excessivo de bebidas alcoólicas.

## Quais fatores podem aumentar o risco de ter câncer de próstata?



### Idade

O risco aumenta com o avançar da idade. No Brasil, a cada dez homens diagnosticados com câncer de próstata, nove têm mais de 55 anos.

Homens a partir dos 50 anos devem ir ao médico, anualmente, para avaliação



### Histórico de câncer na família

Homens cujo pai ou irmão tiveram câncer de próstata antes dos 60 anos.



### Obesidade

Estudos recentes mostram maior risco de câncer de próstata em homens com peso corporal elevado.

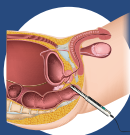
## Quais exames são utilizados para investigar o câncer de próstata?



**PSA**  
(sangue)



**Toque Retal**



**Ultrassom  
Transretal**



**PCA3**  
(urina)



**Ressonância  
Magnética  
da Próstata**



**Biópsia da  
Próstata**



## Medicina Preventiva



[saude.preventiva@cedaesaude.org.br](mailto:saude.preventiva@cedaesaude.org.br)



(21) **2126-7166 / 7199**

(21) **99858-4103**

Fonte: Instituto Nacional de Câncer (INCA)